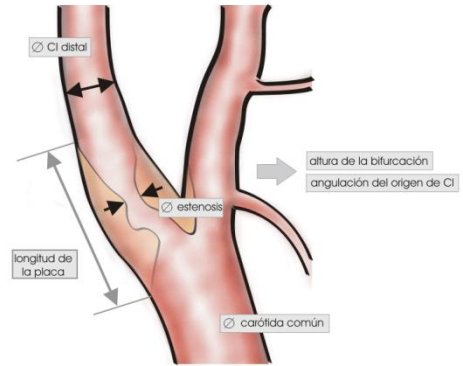


# CRITERIOS ECO-DOPPLER EN EL DIAGNÓSTICO DE LA ESTENOSIS CAROTÍDEA

J. Fontcuberta. Servicio de Angiología y Cirugía Vascul. Hospital Virgen de la Salud. Toledo.

\* Los mejores parámetros son aquellos validados en el propio Laboratorio Vascular\*.

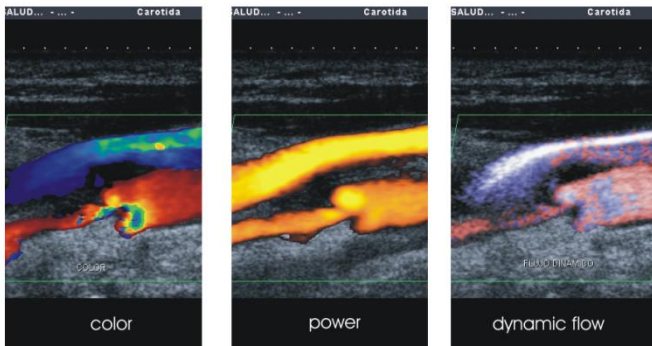
	Parámetros primarios		Parámetros adicionales	
<b>Grado de estenosis</b>	<b>PSV CI (cm/s)</b>	<b>% en modo B según placa</b>	<b>CI/CC PSV</b>	<b>CI EDV</b>
<b>Normal</b>	< 125	ausencia de placa	< 2	< 40
<b>&lt; 50%</b>	< 125	< 50	< 2	< 40
<b>50 - 69%</b>	125 - 230	≥ 50	2 - 4	40 - 100
<b>≥ 70%</b>	> 230	≥ 50	> 4	> 100
<b>Pseudo-oclusión</b>	alta, baja o no detectable	visible	variable	variable
<b>Oclusión total</b>	no detectable	visible, sin detectar luz	no aplicable	no aplicable



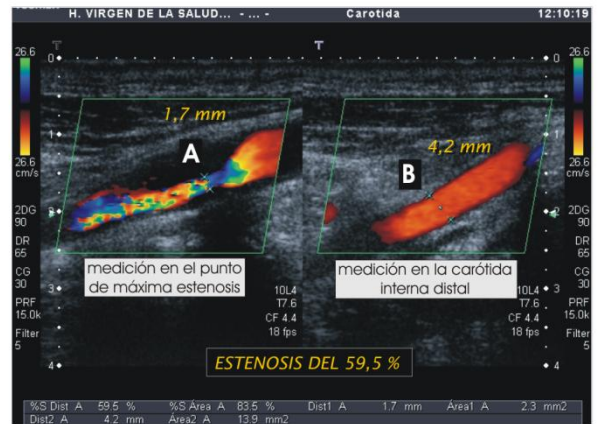
Parámetros morfológicos útiles en el tratamiento endovascular de la estenosis carotídea

DIAGNOSTICO DE LA ESTENOSIS DE CAROTIDA INTERNA  
CONSENSO SOBRE LOS CRITERIOS DOPPLER, ESCALA DE GRISES Y COLOR

Society of Radiologists in Ultrasound Consensus Conference  
Radiology 2003, 229 (2): 340 - 346



La angio-ecografía permite una valoración morfológica de la estenosis carotídea



Método NASCET en la medición de la estenosis carotídea por angio-ecografía

$$\% \text{ estenosis} = 100 - \frac{A \times 100}{B}$$

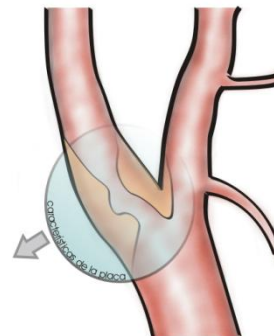
## CLASIFICACIÓN DE GRAY - WEALE

<b>TIPO 1</b>	Ecolúcida	Síntomáticas
<b>TIPO 2</b>	Ecolúcida con pequeñas áreas ecogénicas	
<b>TIPO 3</b>	Ecogénica con pequeñas áreas ecolúcidas	Asintomáticas
<b>TIPO 4</b>	Ecogénica	

## CLASIFICACIÓN DE ABU RAHMA

<b>HOMOGÉNEA</b>	hipoecogénica isoecogénica hiperecogénica	Síntomáticas
<b>HETEROGÉNEA</b>	mezcla de más de un tipo	

Abu Rahma y col. Stroke 2002; 33:1772-1775

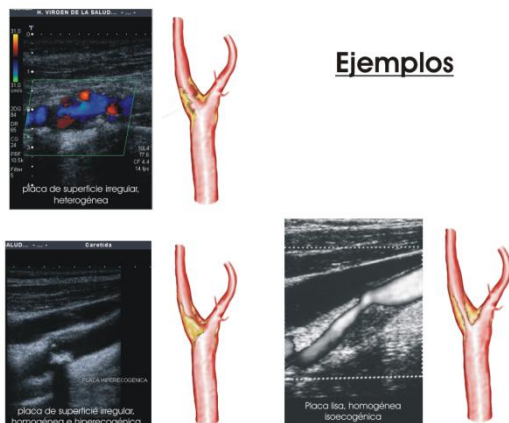


Tipo de stent más recomendable según las características de la placa

	Nitinol celdas abiertas	Nitinol celdas cerradas	Aliaxión Cr-Co celdas cerradas proteja herraduras
<b>Placa calcificada Fuerza radial</b>	☆☆☆☆	☆☆☆☆	☆☆
<b>Placa ecolúcida Soporte</b>	☆☆	☆☆☆☆	☆☆☆☆
<b>Diferentes diámetros Adaptabilidad</b>	Cónico ☆☆☆	Cónico ☆☆☆	☆☆☆☆
<b>Tortuosidad Flexibilidad</b>	☆☆☆☆	☆☆☆☆	☆☆

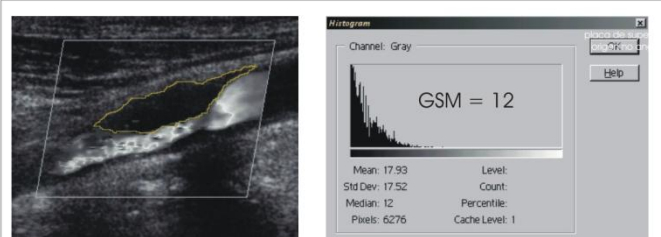
Cremonesi y col. (EuroPCR - 2005, París)

## Ejemplos



área de demarcación de una placa ecolúcida

Medición del GSM mediante el programa Adobe-Photoshop



Las placas ecolúcidas tienen un mayor riesgo de embolismo cerebral, sobre todo aquellas que tienen un GSM < 25

Biasi y col. Circulation 2004; 110: 756-762